

Campos Experimentales de Arqueología UNIR en La Rioja

Del 7 al 18 de julio de 2025

La Clínica (Calahorra)

Necrópolis Cerro de San Miguel (Arnedo)

Inscríbete ➤

La Universidad Internacional de La Rioja pone en marcha del 7 al 18 de julio el cuarto campo de arqueología Calagurris en el yacimiento arqueológico de La Clínica, en la ciudad romana de Calahorra y el segundo campo de arqueología en la Necrópolis del Cerro de San Miguel de Arnedo, ambos en La Rioja.



En qué consiste y requisitos de participación

El trabajo de los campos se realizará de lunes a viernes y estará dirigido en Arnedo por los arqueólogos David Farell i Garrigós y José Manuel Martínez Torrecillas y en Calahorra por las arqueólogas Inmaculada Delage González y M.^a Asunción Antoñanzas Subero. Por las mañanas, se realizarán labores de excavación y por las tardes se organizarán talleres de formación (conferencias, análisis de materiales) y visitas guiadas.

La modalidad de inscripción es a jornada completa: incluye el alojamiento en un albergue -en habitaciones compartidas- en pensión completa y la participación en la excavación arqueológica, en los talleres de formación y en las visitas guiadas. O a media jornada que incluye talleres y excavación. La modalidad de voluntariado en Calahorra y Arnedo, que solo incluye la participación en la excavación por las mañanas, queda reservada a peticiones especiales.

Para participar será necesario rellenar un formulario de preinscripción antes del 9 de mayo, eligiendo solo uno de los dos campos de trabajo. La organización se reserva el derecho de seleccionar a los participantes. Una vez seleccionado te indicaremos cómo formalizar el pago de tu inscripción en el campo de arqueología que hayas elegido.

¿Qué vas a aprender?

- Aprenderás metodología y técnicas de excavación arqueológica.
- Trabajarás en equipo de la mano de arqueólogos profesionales.
- Descubrirás y aprenderás a identificar restos materiales arqueológicos.

- Obtendrás conocimientos generales y particulares de prehistoria e historia. Concretamente de las épocas celtibérica, romana y medieval de Calahorra y Arnedo.
- Conocerás el yacimiento romano de La Clínica en Calahorra y el yacimiento celtibérico y medieval del Cerro de San Miguel de Arnedo (La Rioja).
- Valorarás la riqueza patrimonial de la comunidad autónoma de La Rioja conociendo algunos de sus sitios más destacados.

¿Qué tiene este evento que lo hace único?

Ambos campos de trabajo tienen lugar en excavaciones arqueológicas reales, con tareas en equipo y actividades de formación. Convivirás durante 2 semanas con verdaderos apasionados de la historia y la arqueología de nuestro país.

Además, los participantes podrán reconocer 3 ECTS optativos en estudios oficiales de Grado por su participación, siempre que asistan todos los días -del 7 al 18 de julio- a todas las actividades y tengan el informe favorable de los directores del campo.

¿A quién está destinado?

Los campos están pensados para los siguientes perfiles:

- Miembros de la comunidad educativa de UNIR (profesores y alumnos).
- Jóvenes mayores de 18 años procedentes de la comunidad autónoma de La Rioja u otras comunidades y universidades.

¿Cuál es el precio del campo de trabajo y qué incluye?

El precio de la inscripción en modalidad completa es de 400 euros por persona.

Incluye el alojamiento, la manutención en régimen de pensión completa durante los 12 días, la participación en la excavación, en los talleres de formación (conferencias y laboratorio) y en todas las visitas programadas.

¿Qué incluye la modalidad de media jornada y qué precio tiene?

Si eliges esta modalidad de asistencia podrás asistir a la excavación por las mañanas y a los talleres de la tarde, pero no tendrás opción a las comidas ni a los planes culturales. El precio de esta modalidad es de 200 euros por persona.

¿En qué consiste ser voluntario?

Si vives en Calahorra o Arnedo, reúnes el perfil de los participantes y puedes asistir a la excavación todas las mañanas, aprenderás técnicas de excavación y trabajarás con el equipo y los arqueólogos directores.

¿Se necesita material para la excavación?

El campo de trabajo proporcionará el material necesario para las labores de excavación y los talleres de formación y laboratorio, pero es recomendable llevar guantes y botas.

Si tienes alguna duda, por favor, ponte en contacto con eventosfundacion@unir.net



← Necrópolis del Cerro de San Miguel (Arnedo)



Horarios

• Del 7 al 18 de julio de 2024

• Mañanas de lunes a viernes

08:45 h a 13:30 h

Excavación en los yacimientos arqueológicos de La Clínica (Calahorra) y la Necrópolis del Cerro de San Miguel (Arnedo).

• Tardes de lunes a viernes

16:00 h a 19:00 h

Conferencias de Arqueología: metodología, artefactos y periodización.

Tareas de laboratorio con los materiales encontrados.

Programa

Lunes 7 de julio

- Calahorra: "El yacimiento de La Clínica"
- Arnedo: "El yacimiento del Cerro de San Miguel"

Martes 8 de julio

- Calahorra / Arnedo: "Antropología física"

Miércoles 9 de julio

- Calahorra / Arnedo "Metodología de excavación". Laboratorio con materiales

Jueves 10 de julio

- Calahorra / Arnedo "La cerámica romana. T. Sigillata riojana"

Viernes 11 de julio:

- Calahorra / Arnedo: "Laboratorio con materiales y visitas culturales guiadas a Calahorra y Arnedo histórico"

Lunes 14 de julio

- Calahorra / Arnedo: "Ilustración y dibujo arqueológico"

Martes 15 de julio

- Calahorra / Arnedo: "Arqueología en 3D"

Miércoles 16 de julio

- Calahorra. Laboratorio con materiales
- Arnedo. Preparación puertas abiertas y visita comentada al yacimiento (puertas abiertas)

Jueves 17 de julio

- Calahorra. Preparación puertas abiertas y visita comentada al yacimiento (puertas abiertas)
- Arnedo. Laboratorio con materiales y tareas de excavación (opcional)
- Visitas guiadas.

Sábado, 12 de julio. 8:30 h a 19:00 h.

Salida Cultural en autobús:

- Ermita de Santa María de los Arcos en Tricio.
- Monasterio de Santa María la Real en Nájera.
- Catedral de Santo Domingo de la Calzada.
- Castillo de San Vicente de la Sonsierra.

Visitas guiadas

Sábado, 12 de julio. 8:30 h a 19:00 h

Salida Cultural en autobús:

- Ermita de Santa María de los Arcos en Tricio.
- Monasterio de Santa María la Real en Nájera.
- Catedral de Santo Domingo de la Calzada.
- Castillo de San Vicente de la Sonsierra.

Jueves, 17 de julio. 16:00 h a 19:00 h

- Jornada de puertas abiertas a los yacimientos (a convenir con cada ayuntamiento).
- Visita de los equipos de excavación a los yacimientos intervenidos.

Equipo de dirección. Arqueólogos

David Farell i Garrigós

Arqueólogo, director de los Campos Experimentales de Arqueología de UNIR y del Campo de Trabajo de Arnedo 2024.

Nacido en Barcelona en 1965. Licenciado en Prehistoria, H.^a Antigua y Arqueología por la Universitat de Barcelona (1989). Ha dirigido los tres primeros campos de arqueología de UNIR en La Rioja, Calagurris'22, Calagurris'23 y Calagurris'24. Como arqueólogo también ha dirigido excavaciones en yacimientos de épocas prehistórica, ibérica, romana y medieval. Su última dirección ha tenido lugar en el yacimiento del Cerro de San Miguel de Arnedo (La Rioja), junto a José Manuel Rodríguez Torrecilla (QARK).

Inmaculada Delage González

Arqueóloga, directora del Campo Experimental de Arqueología UNIR en Calahorra 2025 y profesora de UNIR. Ha codirigido los dos primeros campos experimentales de arqueología de la UNIR en La Rioja, Calagurris'22, Calagurris'23 y Calagurris'24.

Nacida en Jerez de la Frontera en 1990. Realizó la licenciatura en Historia en la Universidad de Granada (2013), donde también cursó el máster de Arqueología (2014). Es doctora en Arqueología por la Universidad de Navarra (2021), donde ha impartido clases de Arqueología (2019-2020), Técnicas de Investigación en Arqueología (2018-2019 y 2019-2020) y ha dirigido los trabajos del Laboratorio de Arqueología (2015-2020). Actualmente imparte clases de Historia Antigua y Arqueología en los grados de Historia e Historia del Arte en la Universidad Internacional de La Rioja (UNIR). Ha participado en diferentes excavaciones en España, Italia y

Egipto, y actualmente forma parte del equipo de investigación del Templo de Millones de Años de Tutmosis III (Luxor, Egipto). Dentro de su actividad investigadora destaca su participación en diferentes congresos nacionales e internacionales, la publicación de diferentes artículos científicos y capítulos de libros, así como la organización de cursos de historia sobre el Antiguo Egipto.

M.^a Asunción Antoñanzas Subero

Arqueóloga, directora de las excavaciones en el yacimiento de la Clínica (Calahorra) durante los campos de trabajo UNIR Calagurris'22, Calagurris'23 y Calagurris'24.

Nacida en Calahorra en 1966. Obtiene su licenciatura en Geografía e Historia en la especialidad de Historia Antigua, por la Universidad de Zaragoza. Realiza los estudios de Tercer Ciclo en la Universidad de La Rioja, así como diferentes cursos de formación dentro del ámbito de la historia y de la arqueología. Después de su formación comienza a desarrollar su actividad profesional como arqueóloga, desempeñando trabajos de prevención, gestión del patrimonio arqueológico y cultural y diferentes excavaciones sistemáticas. En la actualidad codirige junto a Pilar Iguácel de la Cruz la empresa LABRYS ARQUEOLOGÍA, dedicada a la gestión del patrimonio arqueológico y cultural.

José Manuel Martínez Torrecilla

Arqueólogo, director de la excavación del campo de trabajo de arqueología UNIR en Arnedo (2024-2025).

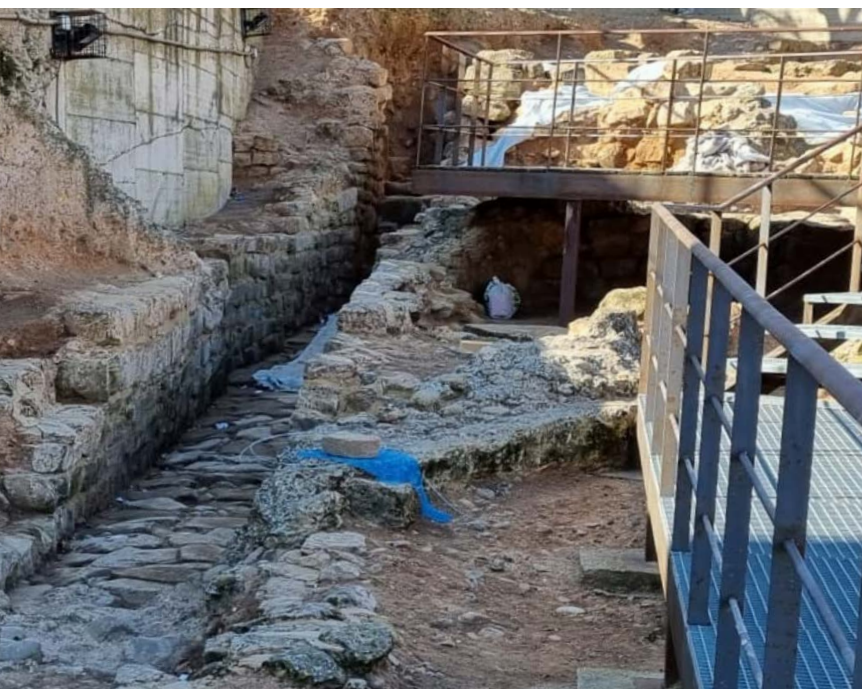
Nacido en Alfaro en 1967. Licenciado en Filosofía y Letras, especialidad en Prehistoria, Antigua y Arqueología por la Universidad de Zaragoza (1993), dedicado profesionalmente a la gestión del patrimonio arqueológico desde ese mismo año, como autónomo hasta 2006 y como socio

de Qark arqueología SL desde 2007 hasta la actualidad.

Ha participado en numerosos proyectos arqueológicos y actualmente trabaja en proyectos como la excavación de la ciudad romana de Iruña Veleia y el yacimiento neolítico del Valle Salado de Añana, ambos en Álava, Con trebia Leucade y Santa Catalina de Mansilla en La Rioja y el Castell de Penyafort en Barcelona.

Localizaciones en las que se va a intervenir

- **Yacimiento 1:** Villa romana de La Clínica (Calahorra).
- **Yacimiento 2:** Necrópolis del Cerro de San Miguel (Arnedo).



← Villa romana de La Clínica (Calahorra)

Si tienes alguna duda, por favor,
ponte en contacto con:
eventosfundacion@unir.net

Inscríbete ↗

